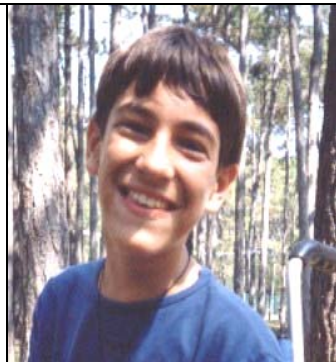


IL MONDO REALE DELLE FAMIGLIE CHE VIVE LA DISABILITA' (30%) CHIEDE UN IMPEGNO PROGRAMMATICO AI PARTITI POLITICI ITALIANI.

CENSIMENTO: un censimento delle disabilità tramite i medici di famiglia e i pediatri di base.

AUSILI: l'adeguamento del nomenclatore tariffario attuale e che lo Stato e/o le Regioni contribuiscano completamente all'acquisto di ausili.

CULTURA: iniziative di informazione e sensibilizzazione verso il rispetto delle persone disabili (tramite programmi televisivi, radiofonici, stampa, nella scuola ...) centri informazione distribuiti sul territorio.



PENSIONI: l'adeguamento dell'attuale pensione di invalidità di poco più di 230,00 euro mensile, con il minimo della pensione di anzianità.

INDENNITA' DI ACCOMPAGNAMENTO: l'adeguamento dell'indennità di accompagnamento.

SCUOLA: nomina degli insegnanti di sostegno all'inizio dell'anno e per l'intero ciclo scolastico

FAMIGLIA: : prepensionamento di 5 anni per i genitori di persone disabili in condizioni di gravità.

RIABILITAZIONE: il riconoscimento da parte della struttura pubblica delle nuove tecniche riabilitative quali ippoterapia, idroterapia, musicoterapia ... e assicurare il servizio sull'intero territorio nazionale.

BARRIERE ARCHITETTONICHE: una legge con relativo finanziamento.



LAVORO: una verifica del rispetto della legge 68/99 non solo presso le aziende private ma anche presso quelle pubbliche.

DOPO DI NOI (dopo la morte dei genitori): una legge nazionale chiara e inequivocabile, che prevede non solo la realizzazione delle strutture ma anche la copertura finanziaria del mantenimento delle stesse.



S F I D A Sindacato Famiglie Italiane Diverse Abilità

Via A. Torlonia n. 6 00161 ROMA

www.sindacatosfida.it

tel 3384520976

fax 0882-991017

PERCHE' I POLITICI NON PARLANO DI QUESTI ARGOMENTI?